



# La politique de l'Union Européenne en matière d'intégration des réfugiés

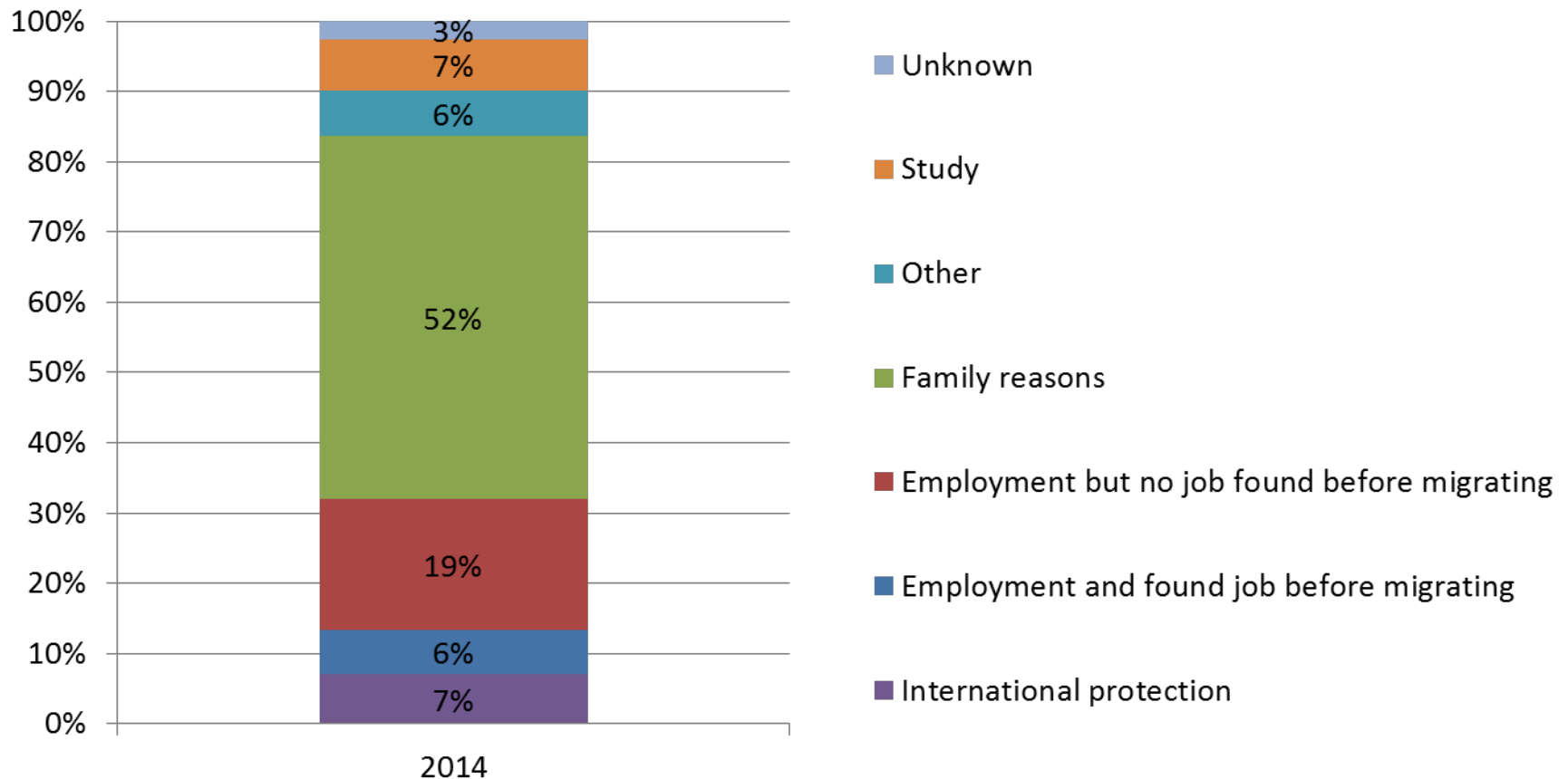
Paris, 18 janvier 2016

Commission Européenne - DG Affaires Intérieures

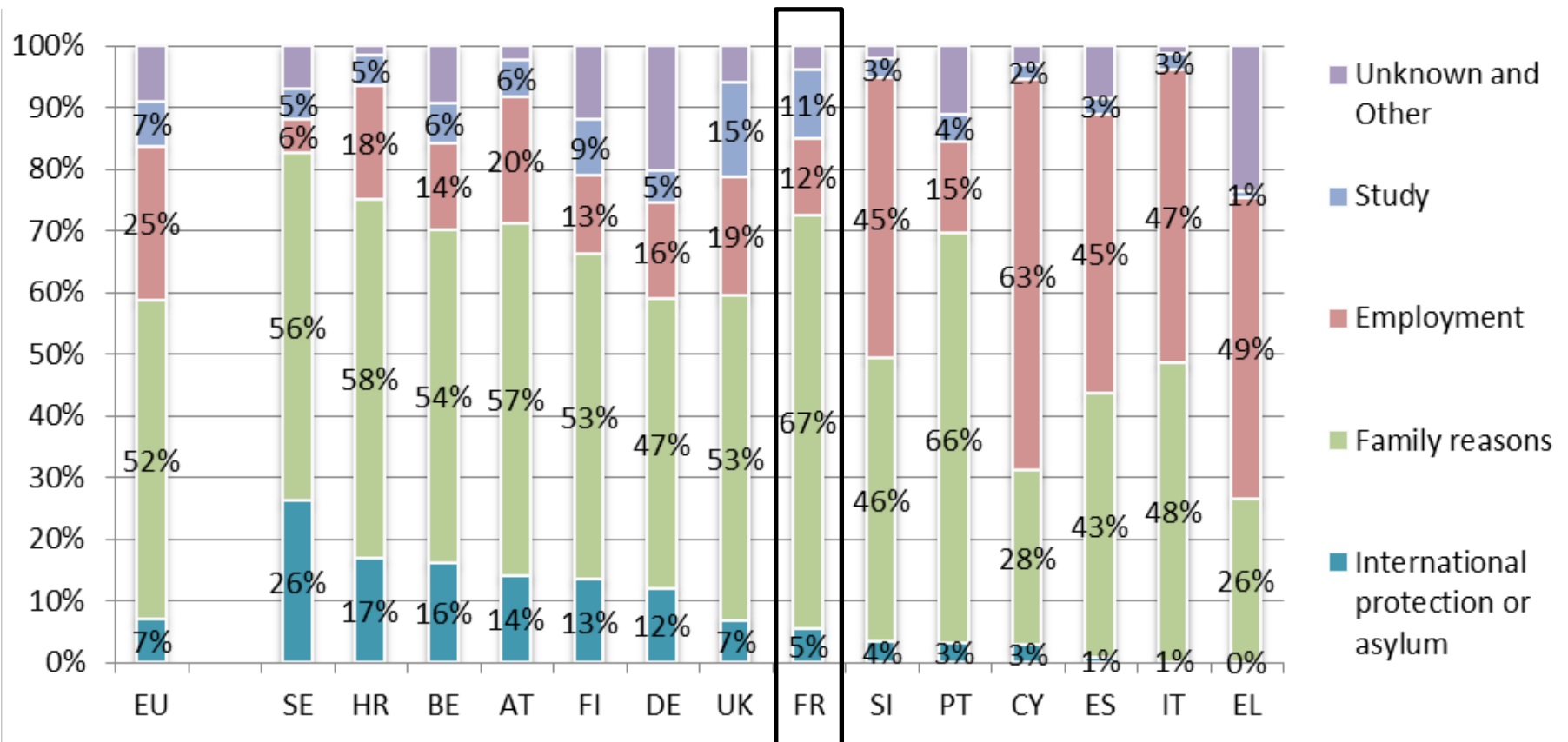


# Éléments de contexte sur la situation des réfugiés dans l'Union européenne

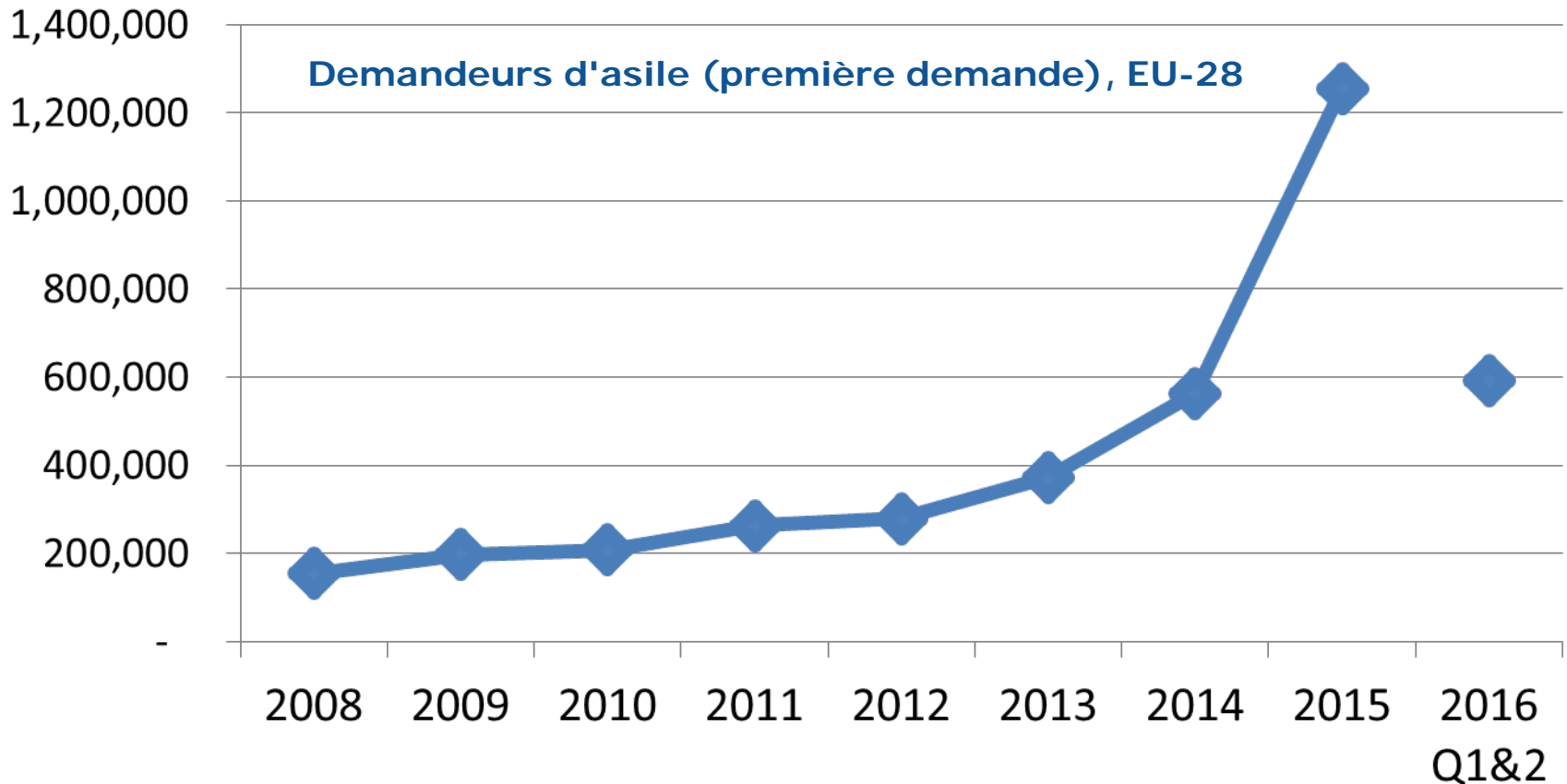
## L'octroi du statut de réfugié: un motif de migration légale relativement peu important en Europe



## ... mais des différences importantes entre Etats-Membres



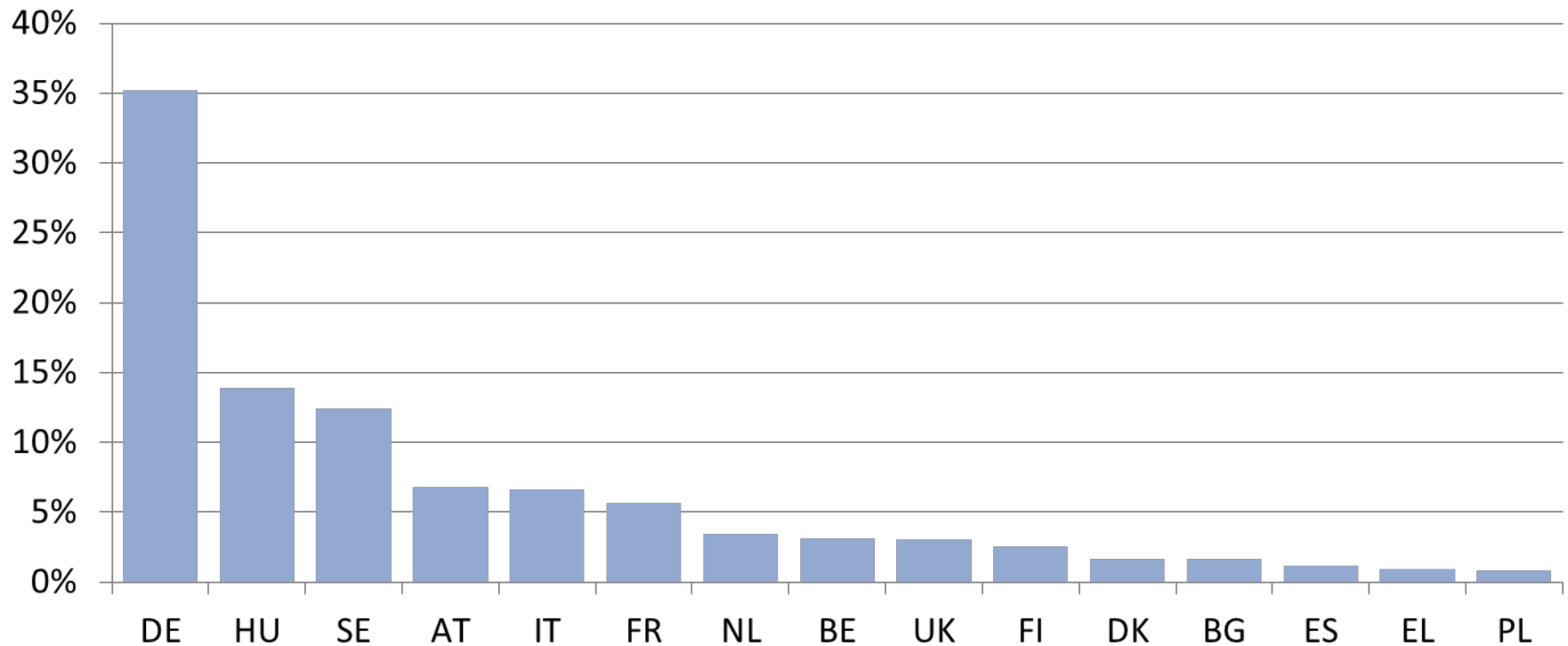
# Un Afflux substantiel de demandeurs d'asile depuis 2014



# Pays les plus concernés

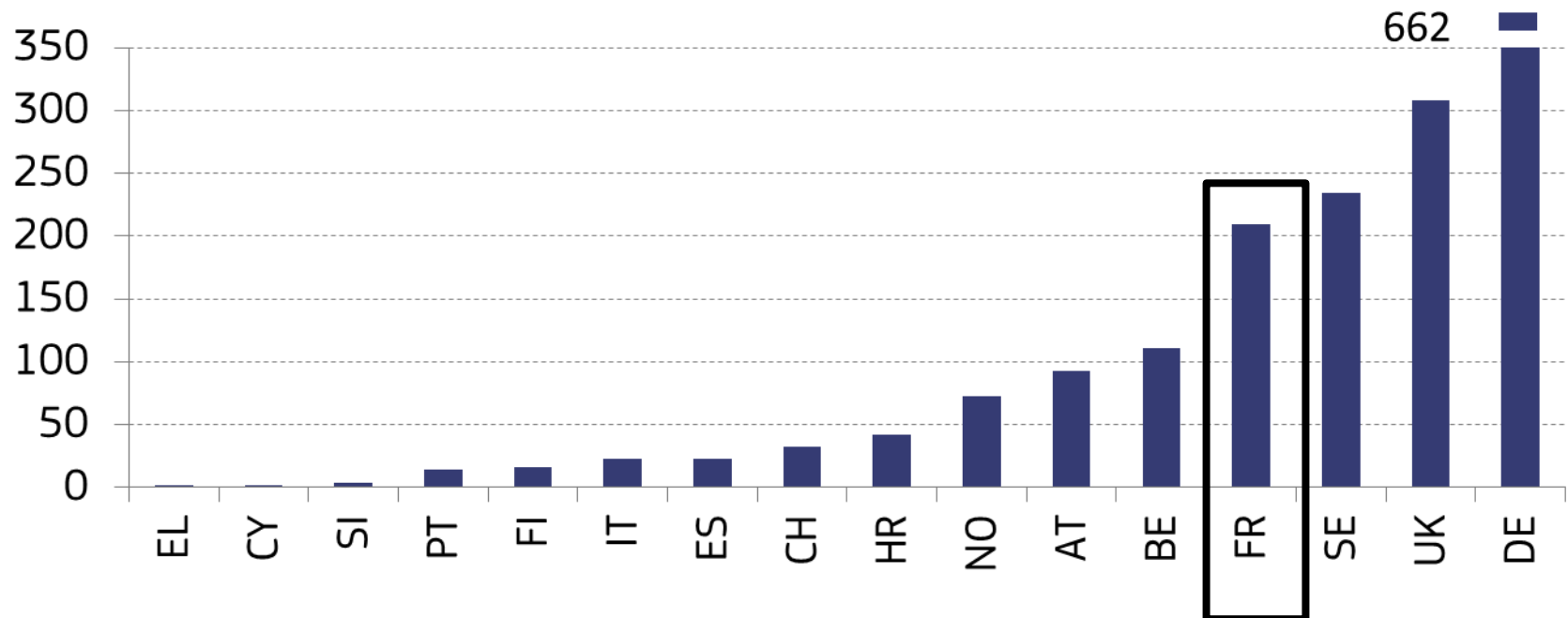
Distribution des demandeurs d'asile par Etat-Membre (première demande), 2015

■ 1st time asylum apps % of all

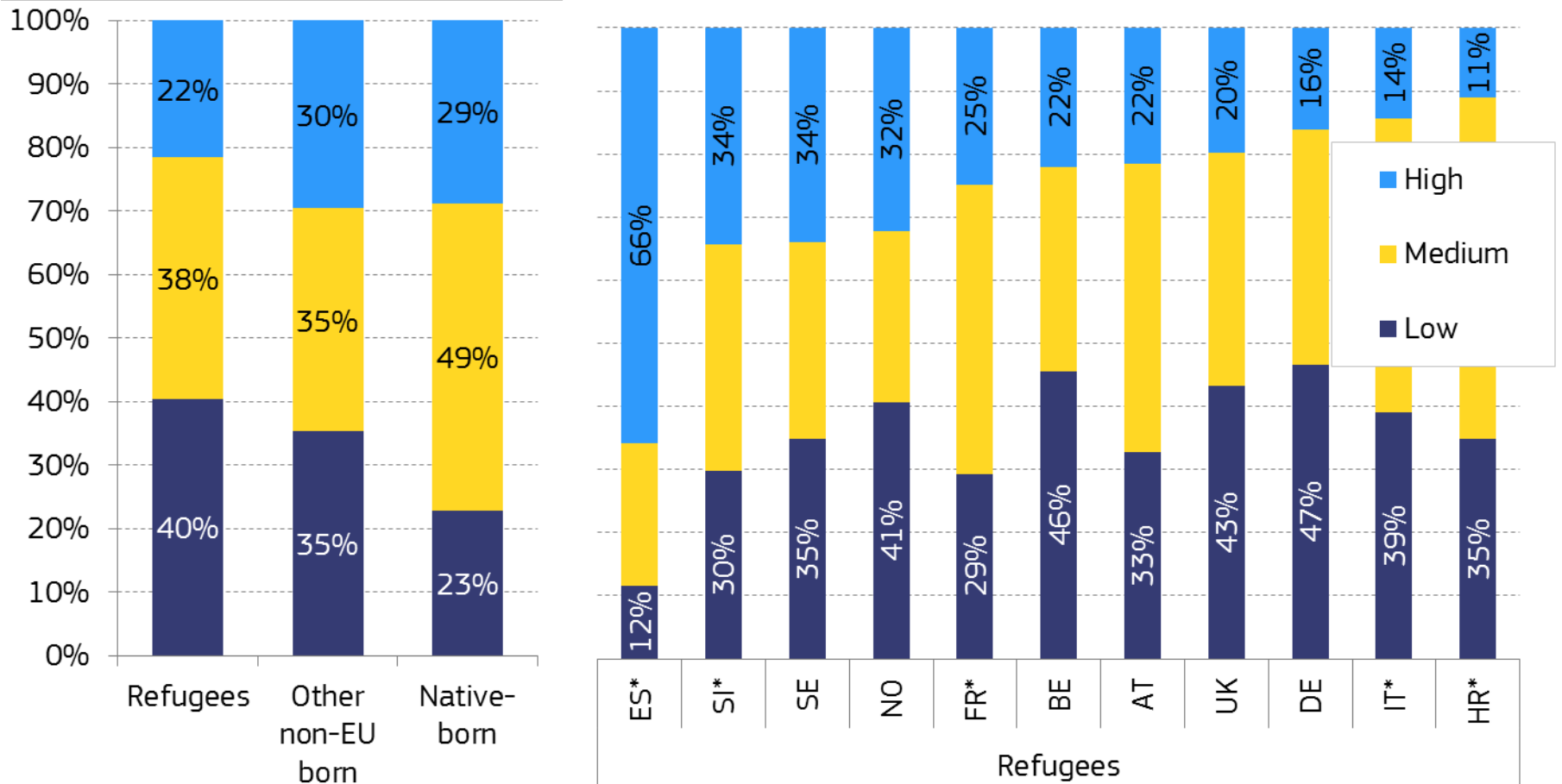


## 80% des réfugiés résident dans quatre pays

Refugiés par principaux pays d'accueil, 15-64 ans, 2014, en milliers

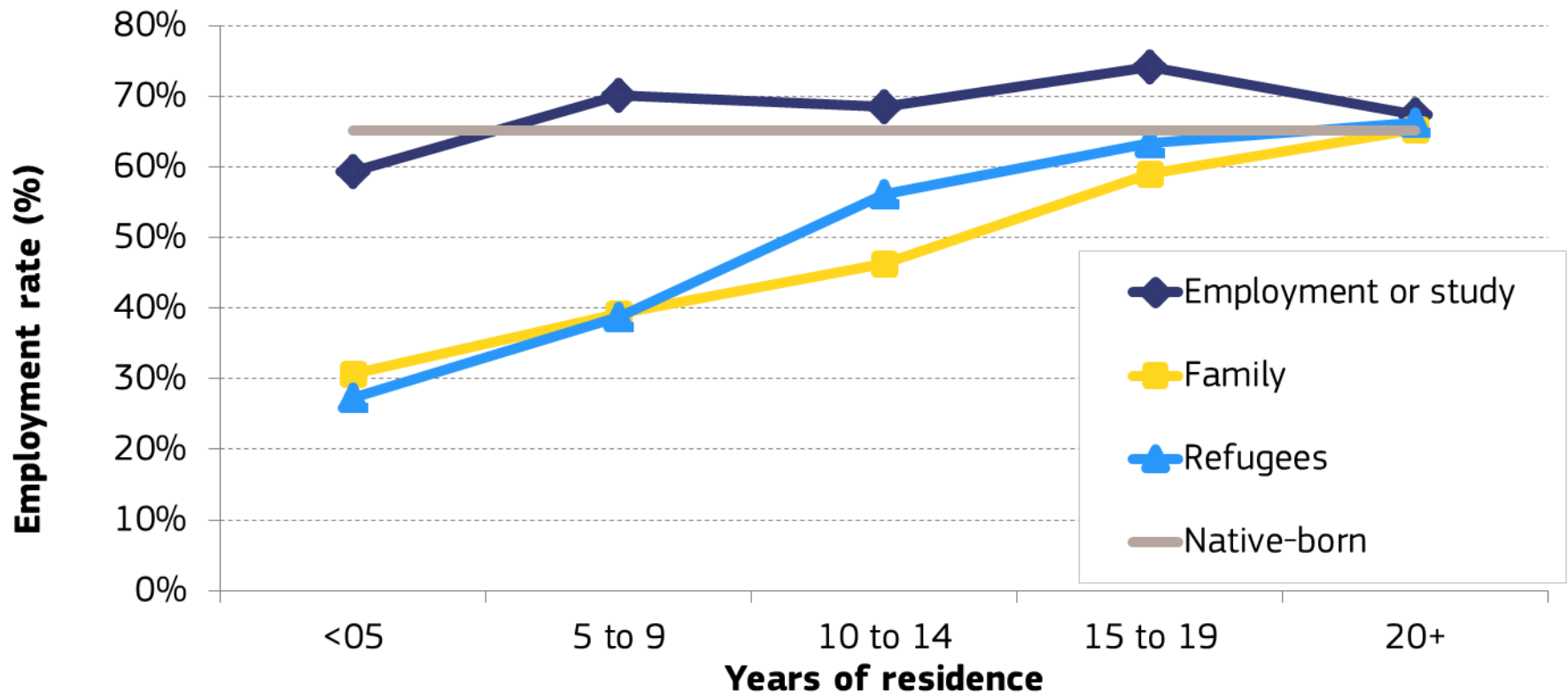


## Un niveau d'éducation moins élevé que les natifs ou que d'autres catégories de migrants





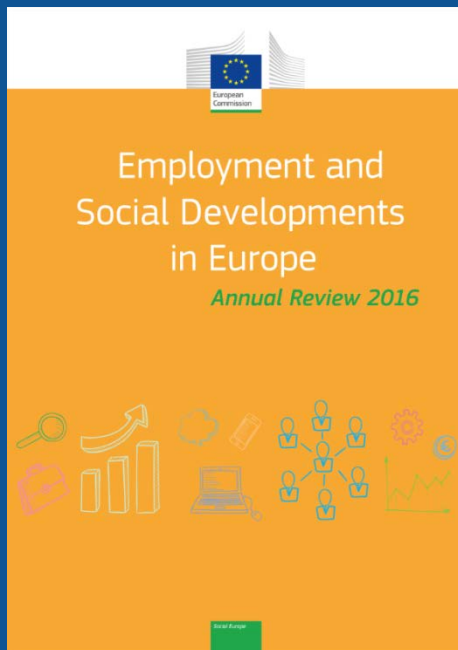
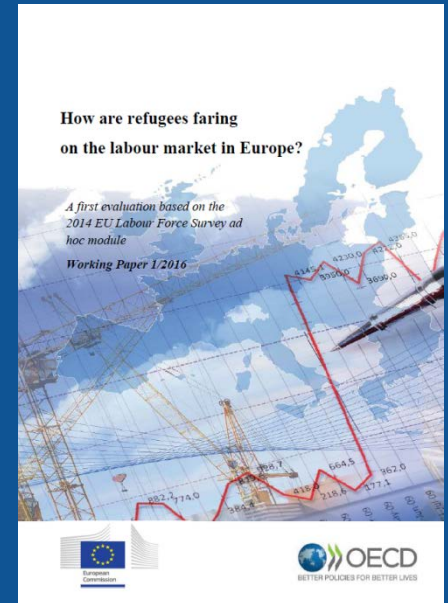
## Une intégration sur le marché du travail plus longue et difficile que pour d'autres catégories de migrants





## Document de travail Commission Européenne-OECD sur l'intégration des réfugiés sur le marché du travail en Europe

<http://ec.europa.eu/social/main.jsp?catId=738&langId=en&pubId=7921&furtherPubs=yes>



## Chapitre sur l'intégration des réfugiés dans le rapport sur les développements en matière sociale et d'emploi 2016

<http://ec.europa.eu/social/main.jsp?catId=738&langId=en&pubId=7952&visible=0&>



# La politique de l'Union européenne en matière d'intégration des ressortissants de pays tiers



# Compétences de l'UE en matière d'intégration

- ↪ Concerne tous les ressortissants de pays tiers
- ↪ Compétence limitée: Article 79.4 TFUE

*"Le Parlement européen et le Conseil...peuvent établir des mesures pour encourager et appuyer l'action des États membres en vue de favoriser l'intégration des ressortissants de pays tiers en séjour régulier sur leur territoire, à l'exclusion de toute harmonisation des dispositions législatives et réglementaires des États membres"*

- ↪ Éléments d'intégration dans acquis asile au niveau UE (Directive réception – conditions minimales d'accueil)



# Les outils existants

- **Les Fonds UE**

Le Fonds Asile Migration et Intégration (FAMI)

Le Fonds social Européen (FSE) et le Fonds Européen pour le Développement Régional

ERASMUS +

- **Echange d'information et dialogue au niveau UE**

European Integration Network

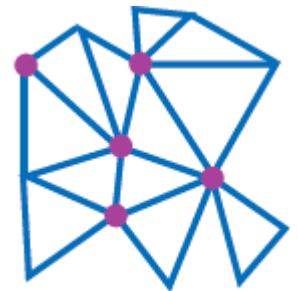
European Website on Integration <https://ec.europa.eu/migrant-integration/>

Council conclusions on integration:

<http://data.consilium.europa.eu/doc/document/ST-15312-2016-INIT/en/pdf>

# La plan d'action pour l'intégration des ressortissants des pays tiers

- Adopté le 7 Juin 2016
- Concerne les réfugiés mais aussi les autres catégories de ressortissants de pays tiers
- Cadre politique général + 50 mesures concrètes (financements)
- Concerne tous les aspects de l'intégration





# La plan d'action pour l'intégration des ressortissants de pays tiers: cinq domaines prioritaires

1. Mesures avant le départ / avant l'arrivée
2. Education
3. Intégration sur le marché du travail et accès à la formation professionnelle
4. Accès aux services de base
5. Participation active and inclusion sociale



**Merci pour votre attention!**

